

#### QUARTIER HAAGSTRASSE MOERS

#### MÄCKLERARCHITEKTEN

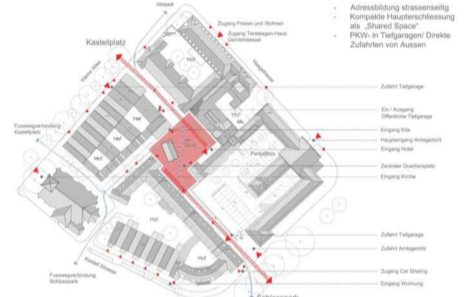


Erhalten, Bewahren und Weiterbauen!

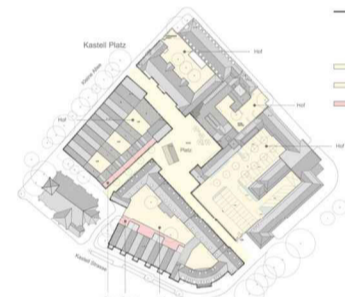


Lageplan | M 1:500

Ansicht Kastell | M 1:200



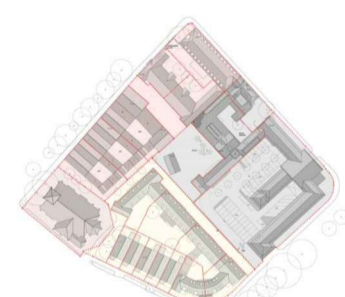
Adressbildung + Erschliessung



Städtebauliche Prioritäten



Nutzungsmischung im Erd- und Sockelgeschoss



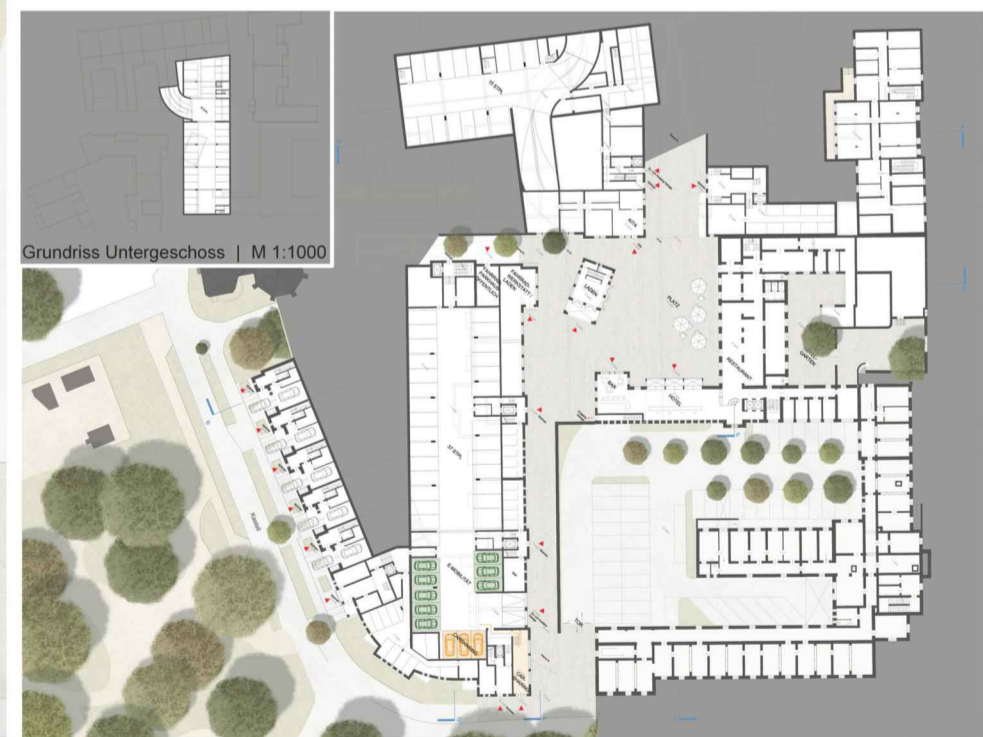
Eigentumsverhältnisse / Parzellierung



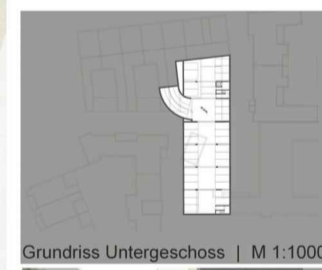
Grünkonzept



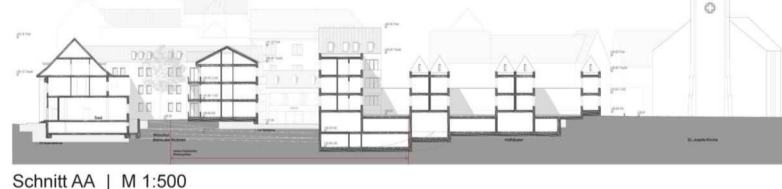
Grundriss Erdgeschoss | M 1:200



Grundriss Sockelgeschoss | M 1:500



Grundriss Untergeschoss | M 1:1000



Schnitt AA | M 1:500



Schnitt BB | M 1:500



Schnitt FF | M 1:500

© Büro MÄCKLERARCHITEKTEN



Bundesministerium  
des Innern, für Bau  
und Heimat



STÄDTEBAU-  
FÖRDERUNG  
von Bund, Ländern und  
Gemeinden

Ministerium für Heimat, Kommunales,  
Bau und Gleichstellung  
des Landes Nordrhein-Westfalen



STADT MOERS

Stadt Moers  
47439 Moers  
Tel: 0 28 41 / 201-0  
Fax: 0 28 41 / 201-1 68 88  
www.moers.de

#### QUARTIER HAAGSTRASSE MOERS

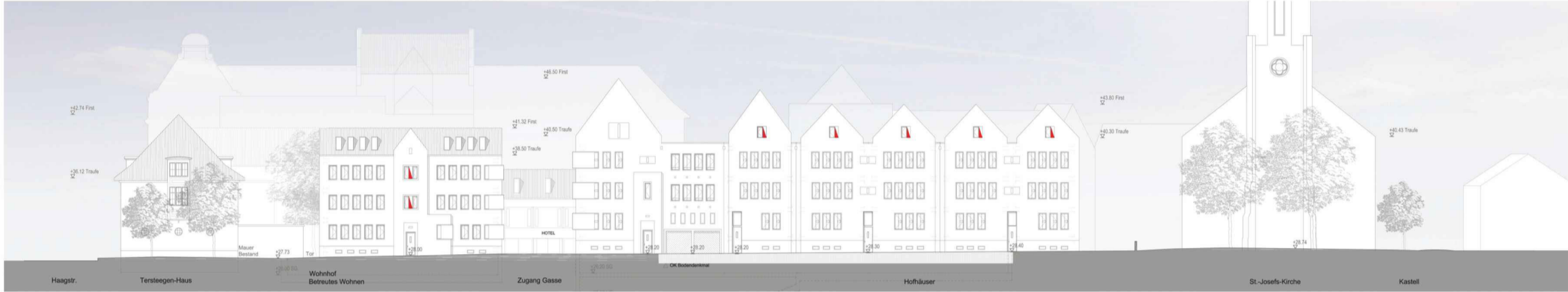
#### MÄCKLERARCHITEKTEN



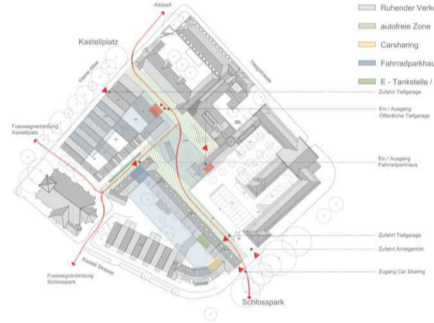
Blick Kastell



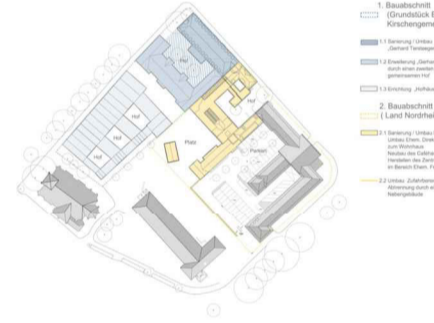
Blick Kleine Allee



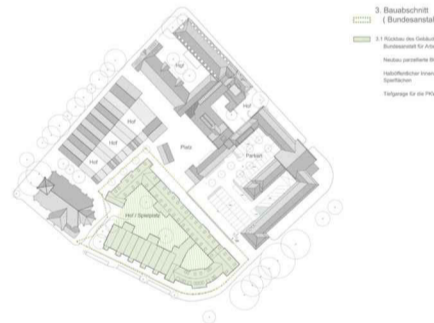
Ansicht Kleine Allee | M 1:200



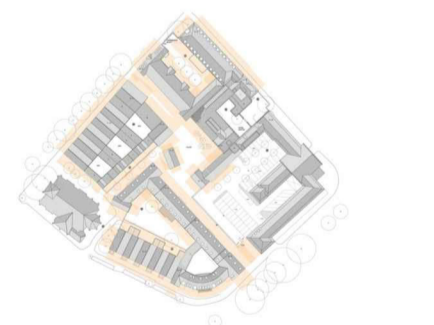
Mobilitätskonzept



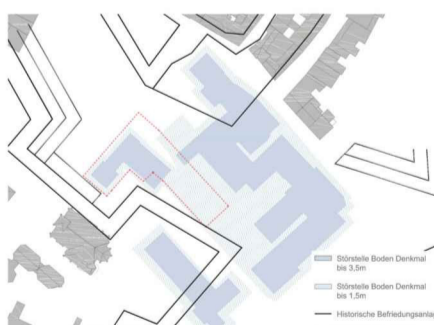
Bauabschnitte 1 und 2



Bauabschnitt 3



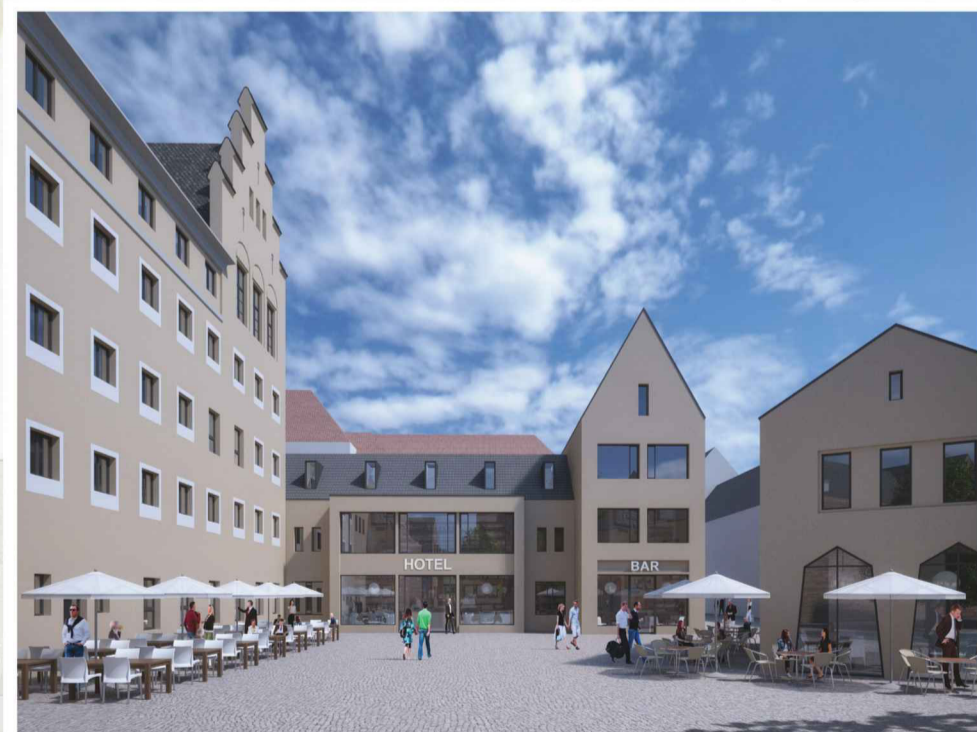
Abstandsflächen



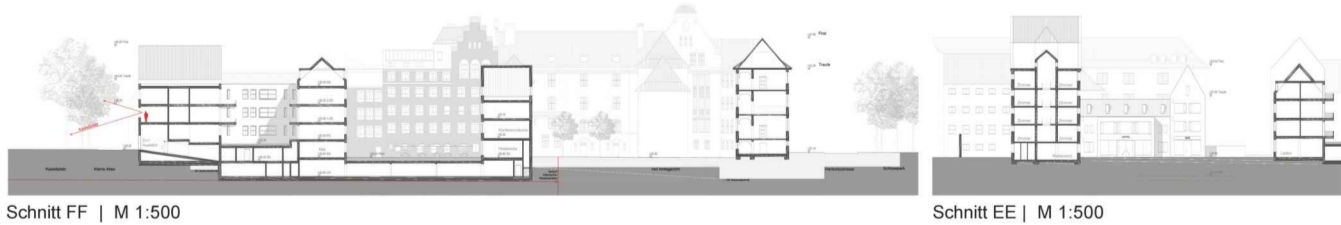
Bodendenkmäler



Grundriss Regelgeschoss | M 1:200

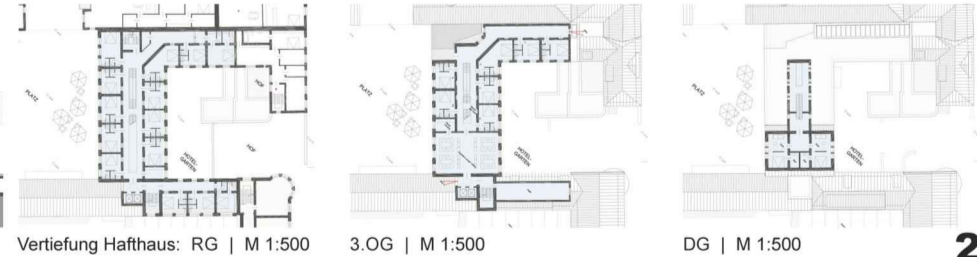


Blick Quartiersplatz | ehemaliger Freistundenhof



Schnitt FF | M 1:500

Schnitt EE | M 1:500



Vertiefung Hafthaus: RG | M 1:500

3.OG | M 1:500

DG | M 1:500

2

© Büro MÄCKLERARCHITEKTEN



Bundesministerium  
des Innern, für Bau  
und Heimat



STÄDTEBAU-  
FÖRDERUNG  
von Bund, Ländern und  
Gemeinden

Ministerium für Heimat, Kommunales,  
Bau und Gleichstellung  
des Landes Nordrhein-Westfalen



STADT MOERS

Stadt Moers  
47439 Moers  
Tel: 0 28 41 / 201-0  
Fax: 0 28 41 / 201-1 68 88  
www.moers.de